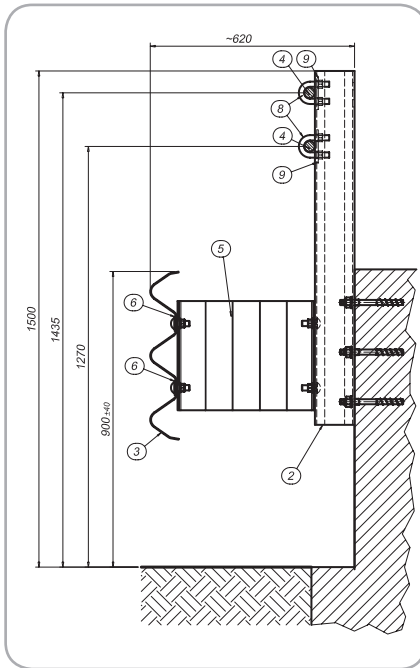


4SAFE HF H4b-W2-A (3N32844)

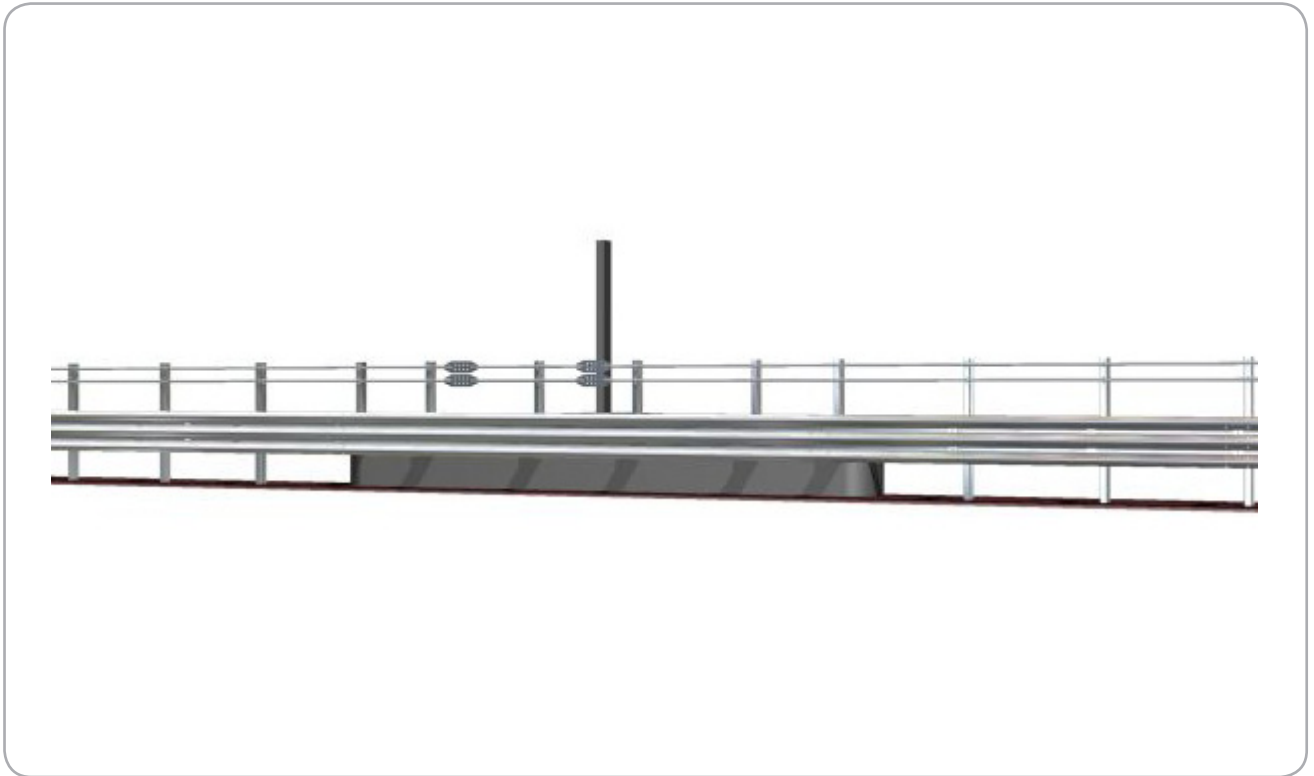


Leistungen

Aufhaltestufe	H4b
Anprallheftigkeitsstufe "ASI"	A
Klasse des Wirkungsbereiches	W2
Äußerste position des Fahrzeuges	-

Eigenschaften

Höhe von FOK	900 / 1435 mm
Systembreite	620 mm
Pfostenabstand	1000 / 1500 mm
Prüflänge des Systems	-



Beschreibung

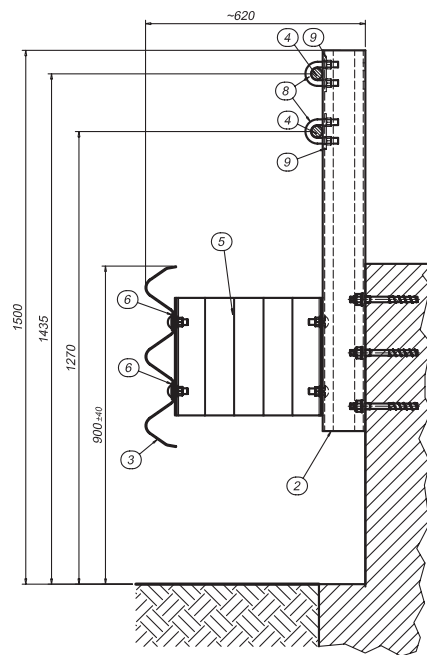
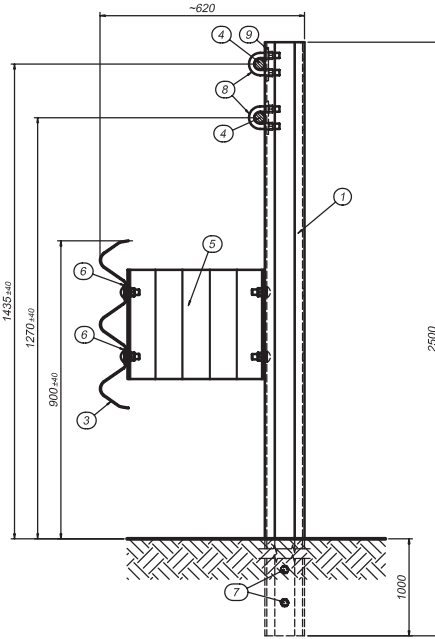
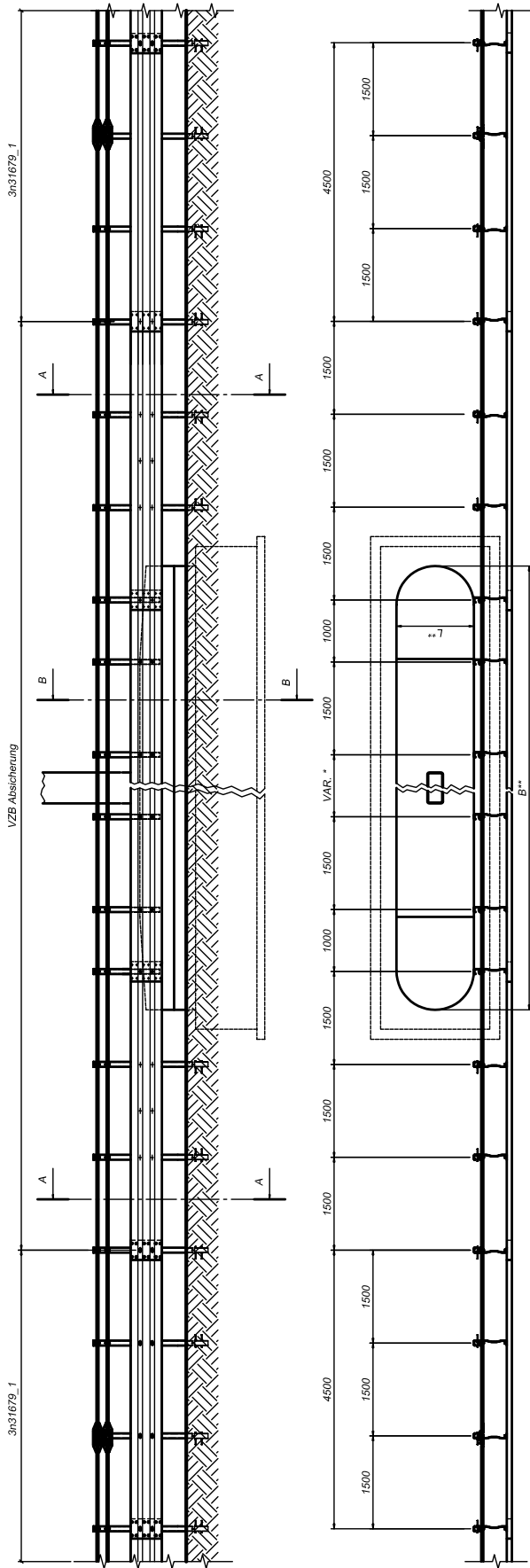
Lieferung und Montage von 3-Wellen Leitscheinen für Hindernisse am Fahrbahnrand, 2,5 mm Stärke, Pfosten Typ C 120 H= 2500mm gerammt, Pfostenabstand von 1500 mm; Pfosten Typ C 120 H= 1070 mm (Variabel) am Hindernis Aufgeschraubt, Pfostenabstand von 1000 mm und 1500 mm; Abstandhalter 415x80x5,9 mm, Überfahrtschutz Stangen Ø 32 mm mit Platte.

Stahlgüte S235-275-355JR gemäß EN 10025.

Feuerverzinkung gemäß EN ISO 1461.

Schrauben gemäß EN ISO 898 - EN 20898 - UNI 3740/6.

Prüfung 1 v. 17/09/2008



Pos	Beschreibung
1	Pfosten Typ C 120x80x30 mm Dicke 5,9 mm H= 2500 mm
2	Pfosten Typ C 120x80x30 mm Dicke 5,9 mm H= 1070 mm
3	„3n“ Planke Länge 4500 mm, Stärke 2,5 mm
4	Stange Ø 32 mm, mit Platte L=9250 mm
5	Abstandhalter 415x80 mm L =339 mm
6	Decklasche 100x45x5 mm
7	Ankerstange M16 L=200 mm
8	Klemme M16 für Stange
9	Lasche 100x40x5 mm mit Löchern

